

## Ersatz- und Zubehörteile



**Die Lieferkosten für die Ersatz- und Zubehörteile betragen pauschal 12€.**

### Steuerung Trinkwasserbrunnen

Variable Intervalle, 6V

Preis (zzgl. MwSt.): 395€



### Magnetventil

Impulsgesteuert, 6V

Preis (zzgl. MwSt.): 296€



### Dichtungssatz für Magnetventil

Impulsgesteuert, 6V

Preis (zzgl. MwSt.): 64€



### Batterie Varta

6V, für Magnetventil

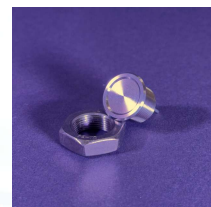
Preis (zzgl. MwSt.): 18€



### Sensortaster

induktiv, 6V Batteriebetrieb

Preis (zzgl. MwSt.): 65€



### Düse für Edelstahl- und Steinbrunnen ab 2025

mit Dichtringen

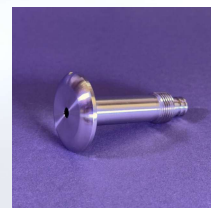
Preis (zzgl. MwSt.): 195€



### Düse für Steinmodelle bis 2025

mit Dichtringen

Preis (zzgl. MwSt.): 245€



### Düsenschlüssel

Durchmesser 30 und 40mm

Preis (zzgl. MwSt.): 18€



## Ersatz- und Zubehörteile



**Die Lieferkosten für die Ersatz- und Zubehörteile betragen pauschal 12€.**

### Winterdüse kurz

für alle Edelstahl- und Steinmodelle ab 2025

Preis (zzgl. MwSt.): 125€



### Winterdüse lang

für Steinmodelle bis 2025

Preis (zzgl. MwSt.): 195€



### Kennzeichnungsschild Winterpause, groß

für alle Edelstahlmodelle, ausgenommen TBg eckig mit int. Ablauf und TBg eckig schmal

Preis (zzgl. MwSt.): 95€



### Kennzeichnungsschild Winterpause, klein

für alle Steinmodelle und TBg eckig mit int. Ablauf

Preis (zzgl. MwSt.): 65€

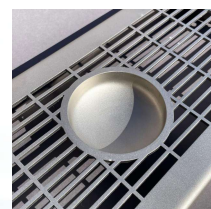


### Ablaufroste

Edelstahl gestrahlt, Länge variiert je nach Modell

Preis (zzgl. MwSt.): 330€

Preis mit Hundetränke (zzgl. MwSt.): 390€



### Ablaufroste int. Ablauf

Edelstahl gestrahlt, für Modelle mit int. Ablauf

Preis (zzgl. MwSt.): 160€

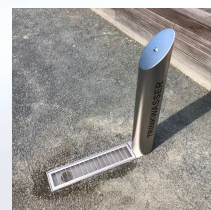
Preis mit Hundetränke (zzgl. MwSt.): 220€



### Grundrahmen

mit Ablaufroste in Edelstahl

Preis (zzgl. MwSt.): 1580€



### Technikstrang komplett

Elt, Technikkästen mit 6V Steuerung und 6V Batterie auf Edelstahl Trägerblech montiert

Preis (zzgl. MwSt.): 1950€